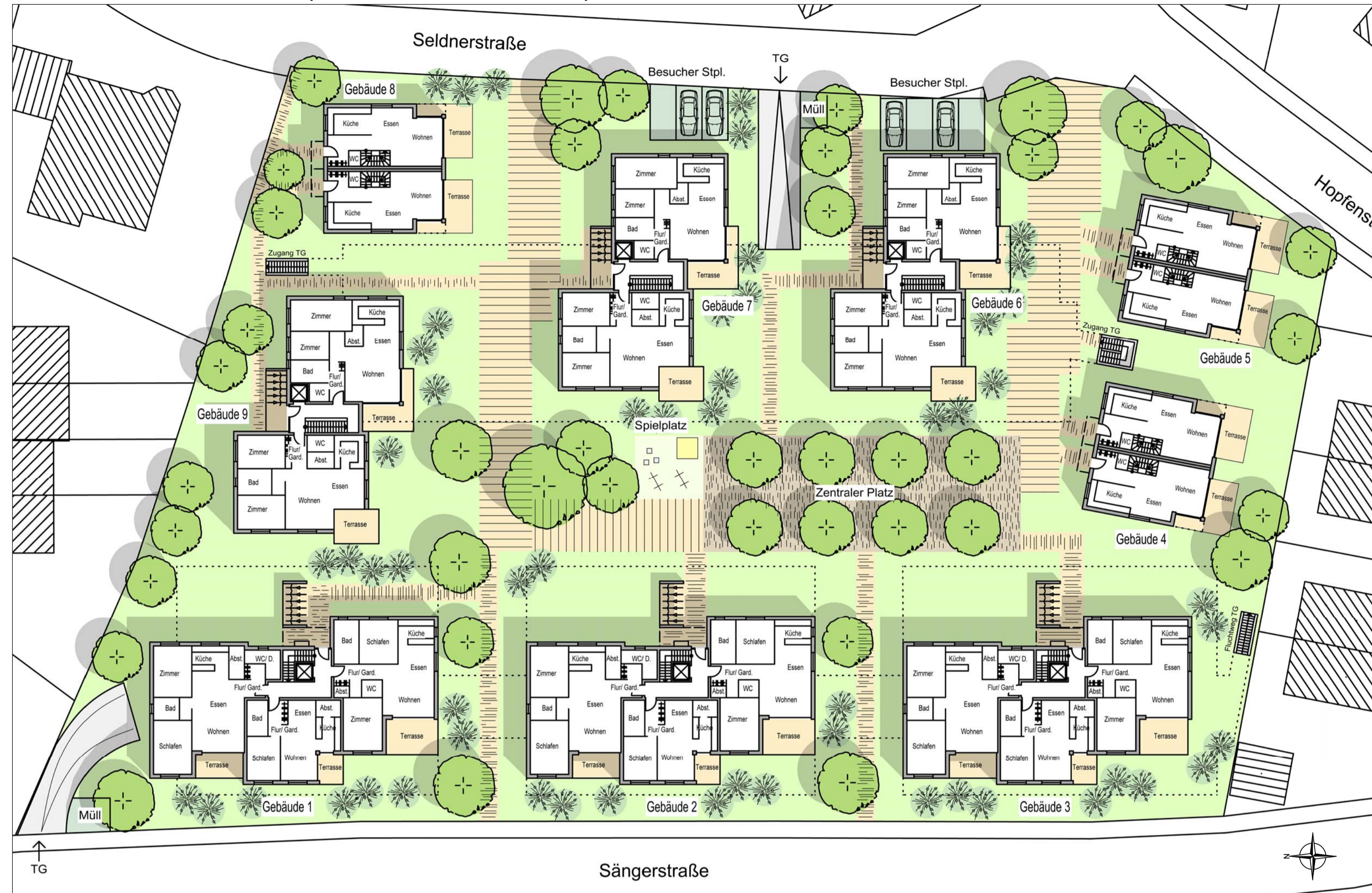


VORHABENSBEZOGENER BEBAUUNGSPLAN "SÄNGERSTRASSE SÜD" - VORHABENPLAN

STADT TETTANG (BODENSEE-KREIS)



Lageplan / Erdgeschosszone



Perspektive (Blickrichtung Nordost)



Vorentwurf Tiefgaragen- und Kellergeschoss unter Berücksichtigung der vorgesehenen Baumpflanzungen



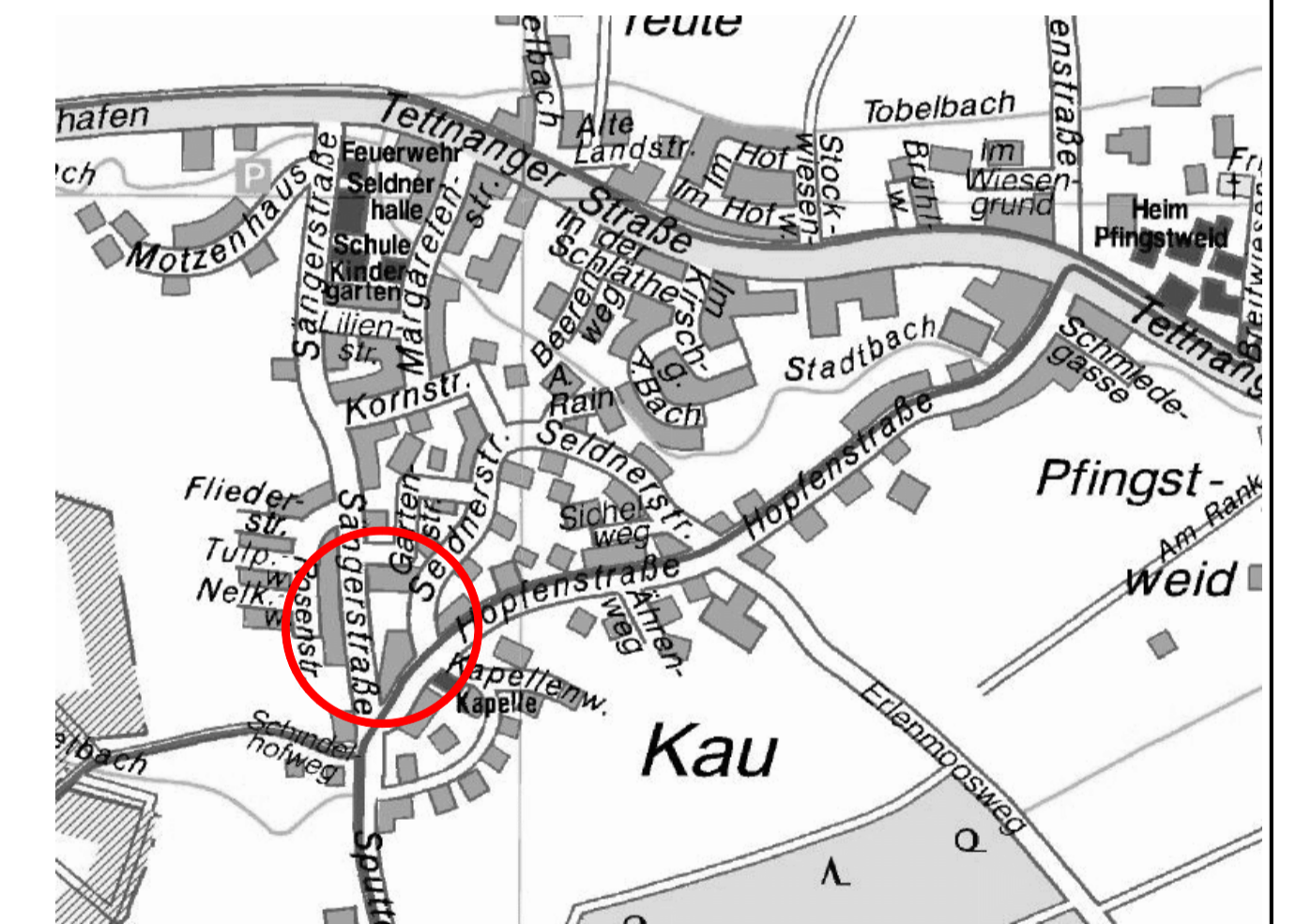
ECKDATEN DER BEBAUUNG

Grundstücksgröße:	ca. 7.500 qm
Gesamtgrundfläche aller Gebäude incl. Balkone:	ca. 2.500 qm
Anzahl Gebäude:	9
- davon 6 Einzelhäuser	
- davon 3 Doppelhäuser	
Zahl der Vollgeschosse:	3 bis 4
Höhe der Gebäude:	10 m bis 12 m
Anzahl Wohneinheiten gesamt:	ca. 52
Anzahl TG-Stellplätze gesamt:	ca. 104
Stellplätze pro Wohneinheit:	ca. 2,00
TG-Stellplatzbreite:	2,50 m
Besucherparkplätze gesamt:	ca. 7
geplante Baumpflanzungen:	ca. 40

OBERFLÄCHENBESCHAFFENHEIT

Befestigte Flächen:	ca. 1.950 qm
(Balkone, Wohnwege, Fahrradstellplätze, oberirdische Stellplätze etc.)	
Dachflächen ohne Dachbegrünung:	ca. 1.850 qm
Dachflächen mit Dachbegrünung:	ca. 350 qm
Unbefestigte Flächen / Grünbereiche:	ca. 3.350 qm
- davon mit darunter liegender Tiefgarage ca. 1.250 qm	
- davon ohne darunter liegender Tiefgarage ca. 2.100 qm	

LAGE IM RAUM



Manfred Löffler Wohn- und Gewerbebau Bauunternehmen GmbH
Auf dem Hof 1
88512 Mengen

Vorhabenbezogener Bebauungsplan
"Sängersstraße Süd" in Tettang-Kau

Vorhabenplan

Maßstab: ohne	Projektnummer: 12158
	Plannummer: 12158/vep-Entwurf
Gez./Geä. Datum Änderungsvermerk Grundlage: ALK	
A. Philipp 21.06.2016 Entwurf VEP	



Büro Überlingen
Tel.: 07551/8008-0
Fax: 07551/8008-44
info@grfoerer-freitag.de

Büro Empingen
Detenseerstr. 23
72186 Empingen
Tel.: 07485/9769-0