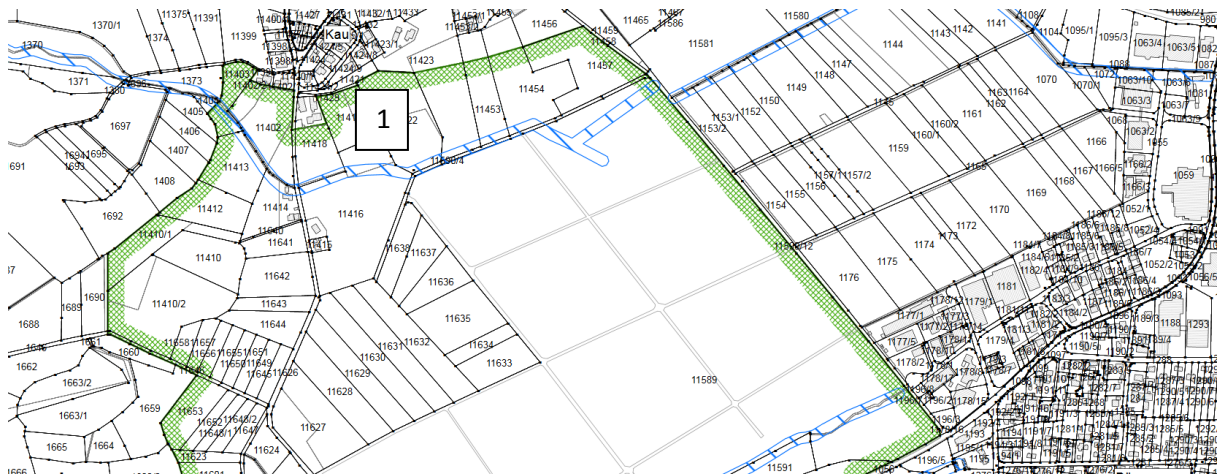


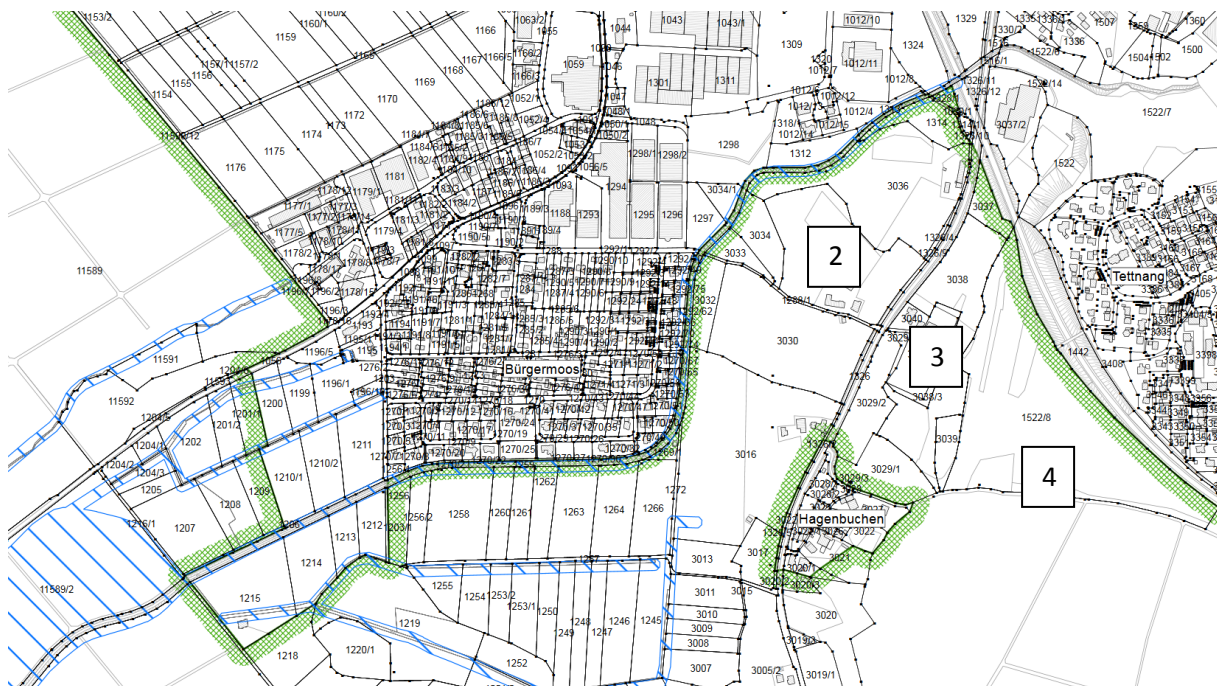
Anlage 2: Detailkarten LSG- TT-Wald mit Verortung relevanter Bereiche

(Quelle: https://www.bodenseekreis.de/fileadmin/bodenseekreis/aemter/uwa/downloads/sc_hutzgebiete/696-Sicherstellung-Detailkarte-1.pdf)



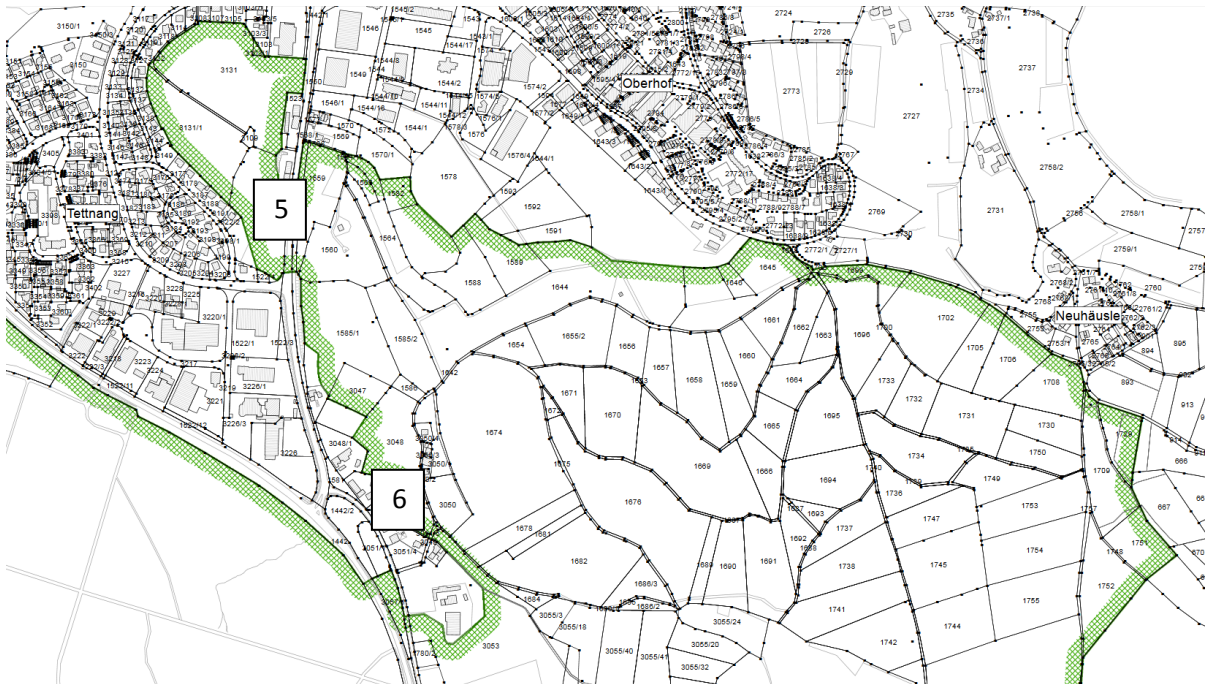
Detailkarte 1: Kau bis Bürgermoos

1. Südlich von Kau: Ortrandabgrenzung



Detailkarte 2: Bürgermoos bis Tettwang

2. Langenargener Straße West: langfristige Erweiterung Gewerbe
3. Flurstück 3038/1 (z.T. Firma Wäscher): Sicherung und möglicher Ausbau
4. Kleingartenfläche/ Jugendsportfläche: Sicherung und möglicher Ausbau



Detailkarte 3: Tettang bis Neuhäusle

5. Südlich des Lindenbuckels: mögliche Gewerbeansiedlung
6. Reutene: Ortrandabgrenzung
- Südumfahrung Tettang: Flächen im LSG vorhalten