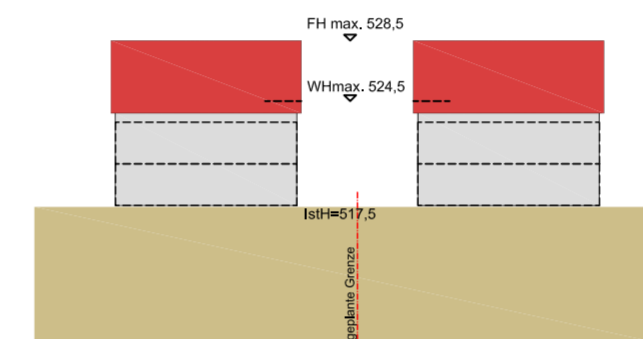
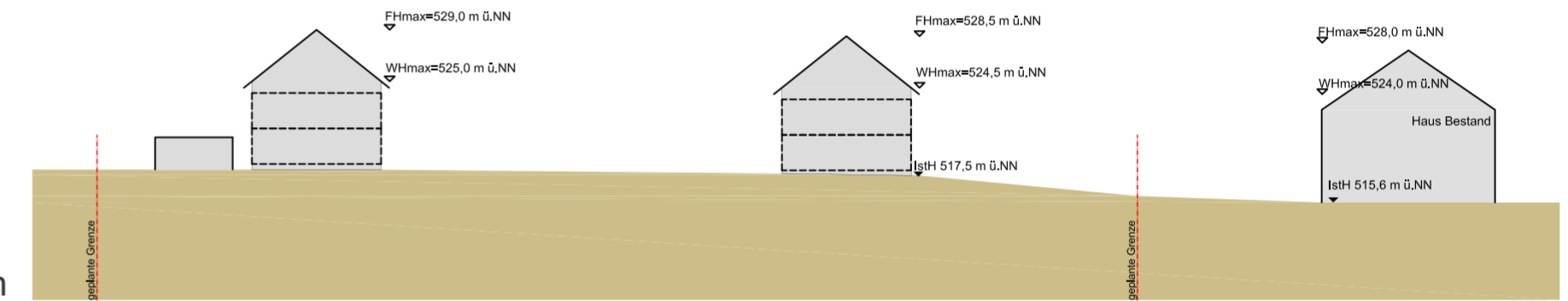




Ansicht Süden



Ansicht Westen



AUFTRAGGEBER		STADT TETTANG		 KIENZLE VÖGELE BLASBERG
PROJEKT		'FROHE AUSSICHT - OST'		
PLAN		LAGEPLAN UND SCHNITTE		Planen • Bauen • Beraten Kienzle Vögele Blasberg GmbH Architekten und Stadtplaner Heinrich-Heine-Str.9 88045 Friedrichshafen Telefon (07541) 75151 Telefax (07541) 75185 E-mail: FN@architekten-kvb.de homepage: www.architekten-kvb.de
VE3010A	350,0	M 1:500	12.11.2015	GEZ: schi 20.04.2015
PLANNR	INDEX	PROJ-NR	850 x 580 = 0,5 qm	GEÄ: 30.04./27.05.2015
				GEÄ:
				GEÄ: